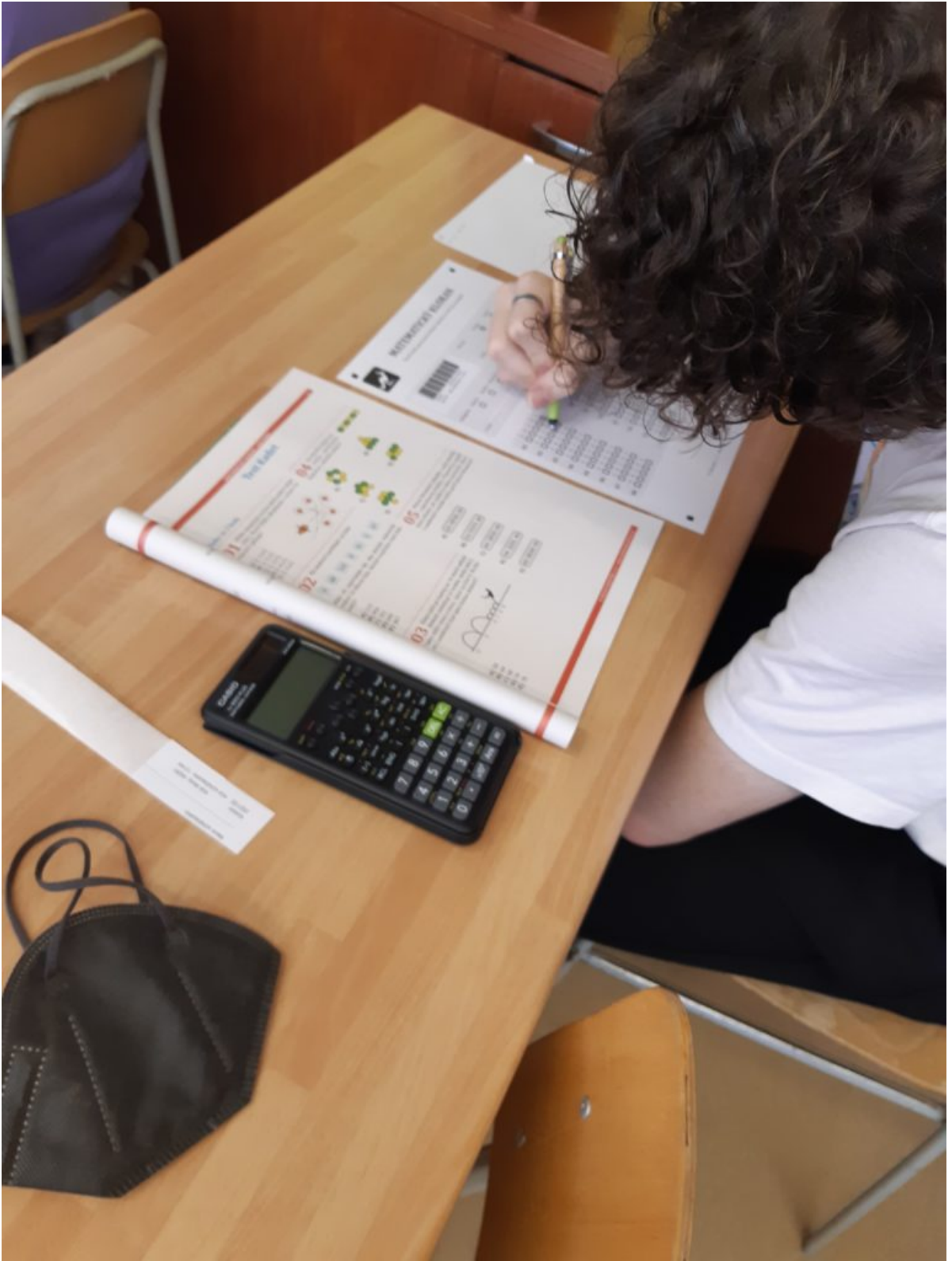


KLOKAN 2022

Opäť sme si zaKLOKANili...

20 žiakov od tercie po maturantov si overili svoje zručnosti v logických príkladoch pre nás už tradičnej medzinárodnej súťaže matematicky KLOKAN.



test Benjamin

19. Která z následujících možností je správná?
A) 1
B) 2
C) 3
D) 4
E) 5

20. Která z následujících možností je správná?
A) 1
B) 2
C) 3
D) 4
E) 5

21. Která z následujících možností je správná?
A) 1
B) 2
C) 3
D) 4
E) 5

22. Která z následujících možností je správná?
A) 1
B) 2
C) 3
D) 4
E) 5

23. Která z následujících možností je správná?
A) 1
B) 2
C) 3
D) 4
E) 5

24. Která z následujících možností je správná?
A) 1
B) 2
C) 3
D) 4
E) 5

01. Která z následujících možností je správná?
A) 1
B) 2
C) 3
D) 4
E) 5

02. Která z následujících možností je správná?
A) 1
B) 2
C) 3
D) 4
E) 5

03. Která z následujících možností je správná?
A) 1
B) 2
C) 3
D) 4
E) 5

04. Která z následujících možností je správná?
A) 1
B) 2
C) 3
D) 4
E) 5

05. Která z následujících možností je správná?
A) 1
B) 2
C) 3
D) 4
E) 5

06. Která z následujících možností je správná?
A) 1
B) 2
C) 3
D) 4
E) 5

07. Která z následujících možností je správná?
A) 1
B) 2
C) 3
D) 4
E) 5

08. Která z následujících možností je správná?
A) 1
B) 2
C) 3
D) 4
E) 5

09. Která z následujících možností je správná?
A) 1
B) 2
C) 3
D) 4
E) 5

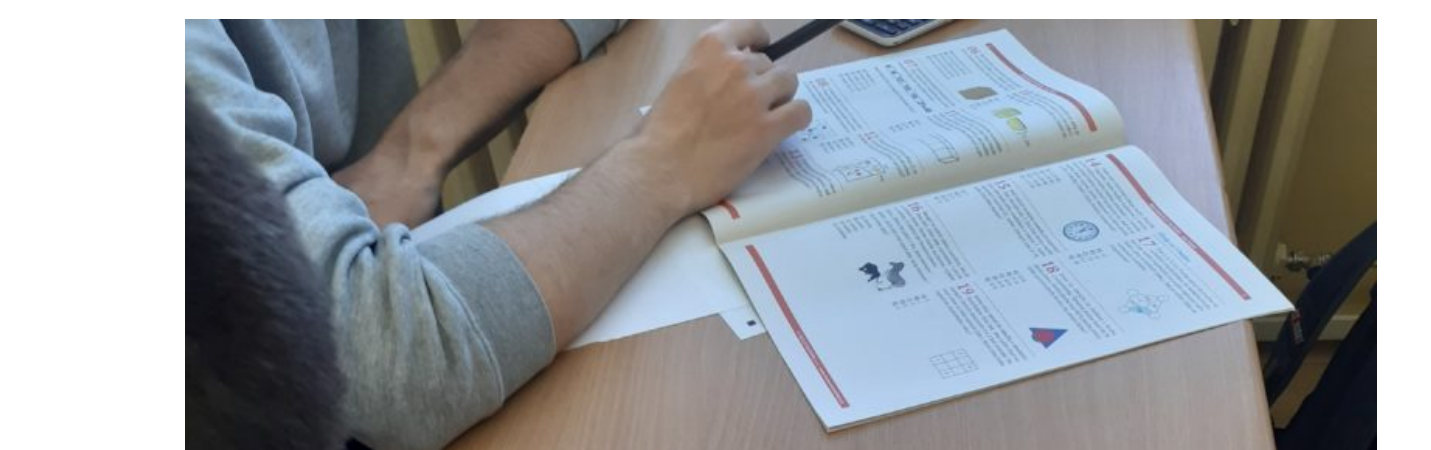
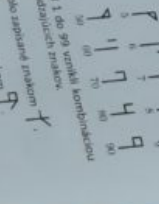
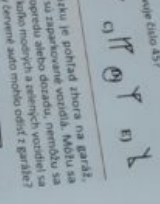
10. Která z následujících možností je správná?
A) 1
B) 2
C) 3
D) 4
E) 5

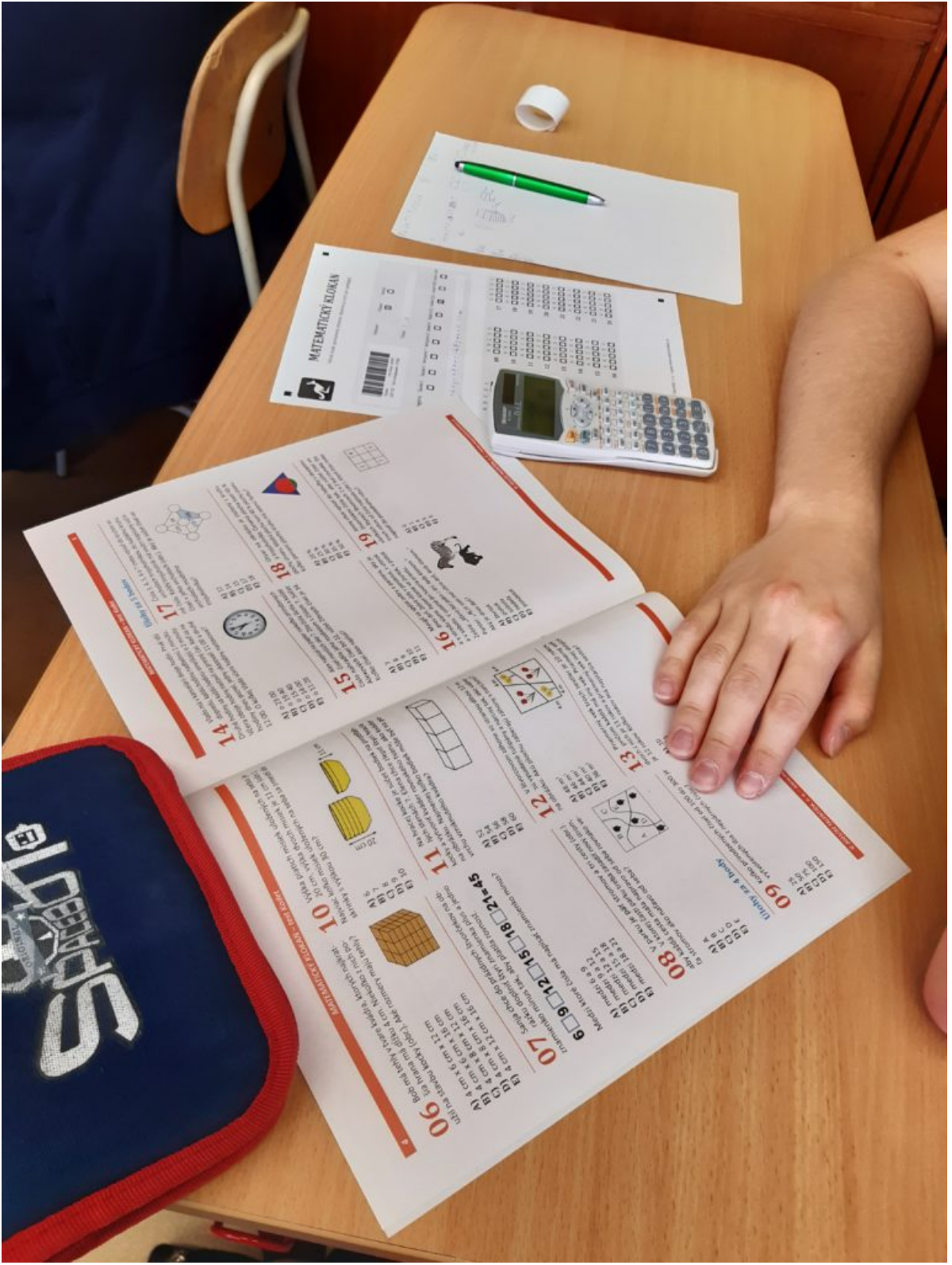
11. Která z následujících možností je správná?
A) 1
B) 2
C) 3
D) 4
E) 5

12. Která z následujících možností je správná?
A) 1
B) 2
C) 3
D) 4
E) 5

13. Která z následujících možností je správná?
A) 1
B) 2
C) 3
D) 4
E) 5

19. A B C D E
20. A B C D E
21. A B C D E
22. A B C D E
23. A B C D E
24. A B C D E





MATEMATICKÝ KLOUKAN



06. Součet tří stran krychle je 18 cm. Jaká je délka její hrany?

- A) 3 cm
- B) 6 cm
- C) 9 cm
- D) 12 cm



07. Sáhá-li do stropu vysoký člověk, který má výšku 180 cm, do výšky 210 cm? Jakou výšku má strop?

- A) 30 cm
- B) 60 cm
- C) 90 cm
- D) 120 cm



08. V jakém měsíci bylo v roce 2023 nejvíce dní?

- A) leden
- B) únor
- C) červen
- D) prosinec



09. Kolikrát je objem krychle s délkou hrany 12 cm větší než objem krychle s délkou hrany 6 cm?

- A) 2x
- B) 4x
- C) 8x
- D) 16x



10. Jaká je délka strany čtverce, jehož obsah je 144 cm²?

- A) 12 cm
- B) 144 cm
- C) 12 cm²
- D) 144 cm²



11. Jaká je délka strany čtverce, jehož obsah je 144 cm²?

- A) 12 cm
- B) 144 cm
- C) 12 cm²
- D) 144 cm²



12. Jaká je délka strany čtverce, jehož obsah je 144 cm²?

- A) 12 cm
- B) 144 cm
- C) 12 cm²
- D) 144 cm²



13. Jaká je délka strany čtverce, jehož obsah je 144 cm²?

- A) 12 cm
- B) 144 cm
- C) 12 cm²
- D) 144 cm²



14. Jaká je délka strany čtverce, jehož obsah je 144 cm²?

- A) 12 cm
- B) 144 cm
- C) 12 cm²
- D) 144 cm²



15. Jaká je délka strany čtverce, jehož obsah je 144 cm²?

- A) 12 cm
- B) 144 cm
- C) 12 cm²
- D) 144 cm²

16. Jaká je délka strany čtverce, jehož obsah je 144 cm²?

- A) 12 cm
- B) 144 cm
- C) 12 cm²
- D) 144 cm²

17. Jaká je délka strany čtverce, jehož obsah je 144 cm²?

- A) 12 cm
- B) 144 cm
- C) 12 cm²
- D) 144 cm²

18. Jaká je délka strany čtverce, jehož obsah je 144 cm²?

- A) 12 cm
- B) 144 cm
- C) 12 cm²
- D) 144 cm²

19. Jaká je délka strany čtverce, jehož obsah je 144 cm²?

- A) 12 cm
- B) 144 cm
- C) 12 cm²
- D) 144 cm²

20. Jaká je délka strany čtverce, jehož obsah je 144 cm²?

- A) 12 cm
- B) 144 cm
- C) 12 cm²
- D) 144 cm²